



TEGNFORKLARING

BEBYGGELSE OG ANLEGG (PBL 2008 §11-7 nr.1)

- |                                       |  |  |
|---------------------------------------|--|--|
| Boligbebyggelse                       |  |  |
| Fritidsbebyggelse                     |  |  |
| Sentrumsformål                        |  |  |
| Forretning                            |  |  |
| Tjenesteyting                         |  |  |
| Fritids- og turistmål                 |  |  |
| Råstoffutvinning                      |  |  |
| Næringsbebyggelse                     |  |  |
| Idrettsanlegg                         |  |  |
| Andre typer bebyggelse                |  |  |
| Uteoppholdsareal                      |  |  |
| Grav og urnelund                      |  |  |
| Kombinert bebyggelse og anleggsformål |  |  |

SAMFERDSELSANLEGG OG TEKNISK INFRASTRUKTUR (PBL §11-7 nr.2)

- |  |  |  |
|--|--|--|
| Samferdselsanlegg og teknisk infrastruktur |  |  |
| Veg  |  |  |
| Bane                                       |  |  |
| Parkering                                  |  |  |

GRØNNSTRUKTUR (PBL 2008 §11-7 nr.3)

- |                                 |  |  |
|---------------------------------|--|--|
| Grønnstruktur                   |  |  |
| Naturområde                     |  |  |
| Turdrag                         |  |  |
| Friområde                       |  |  |
| Park                            |  |  |
| Kombinerte grønnstruktur-formål |  |  |

FORSVARET (PBL 2008 §11-7 nr.4)

- |                          |  |  |
|--------------------------|--|--|
| Forsvaret                |  |  |
| Skytefelt / øvingsområde |  |  |

LANDBRUK-, NATUR- OG FRILUFTSFORMLÅL (PBL 2008 §11-7 nr.5)

- |  |  |  |
|--|--|--|
| LNR-areal, spredt bolig-, fritids- eller næringsbebyggelse mv. |  |  |
|--|--|--|

LNR-areal, for nødvendige tiltak for landbruk og reindrift og gårdstilknyttet næringsvirksomhet basert på gårdens ressursgrunnlag

BRUK OG VERN AV Sjø OG VASSDRAG (PBL 2008 §11-7 nr.6)

- |   |  |  |
|---|--|--|
| Bruk og vern av sjø og vassdrag med tilhørende strandsone |  |  |
| Drikkevann  |  |  |

HENSYNSONER (PBL 2008 §11-8)

- |  |  |  |
|--|--|--|
| Hensyn friluftsliv                           |  |  |
| Bevaring kulturmiljø                         |  |  |
| Hensyn landbruk                              |  |  |
| Infrastruktursone - Krav vedr. infrastruktur |  |  |
| Båndlegging etter lov om naturvern           |  |  |
| Båndlegging etter lov om kulturminner        |  |  |
| Sikringsone - Nedslagsfelt drikkevann        |  |  |
| Støysone                                     |  |  |
| Faresone - Ras- og skredfare                 |  |  |
| Faresone - Flomfare                          |  |  |
| Infrastruktursone                            |  |  |
| Bestemmelseområde                            |  |  |

LINE- OG PUNKTSYMBOLER (PBL 2008)

- |                      |  |  |
|----------------------|--|--|
| Bestemmelsesgrense   |  |  |
| Angitt hensynsgrense |  |  |
| Midtløp vassdrag     |  |  |
| Kraftledning         |  |  |
| Planens begrensning  |  |  |
| Formålsgrense        |  |  |
| Hovedveg             |  |  |
| Samleveg             |  |  |
| Adkomstveg           |  |  |
| Gang/sykelveg        |  |  |
| Turveg/turdrag       |  |  |
| Skitrek              |  |  |
| Jernbane             |  |  |

Kartmålestokk 1:15000  
0 200 400 600 m

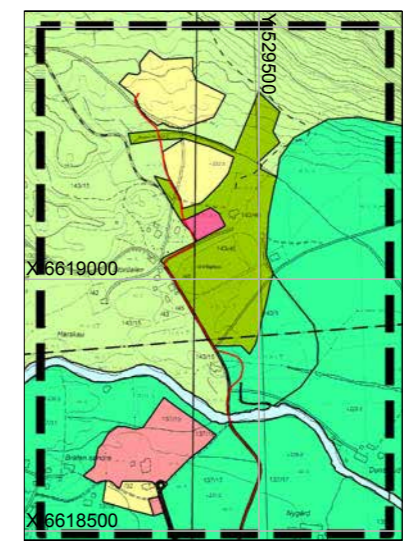
Ekvidistanse  
Koordinatsystem: UTM sone 32 / Euref89

SAKSBEHANDLING IFLG. PLAN- OG BYGNINGSLOVEN

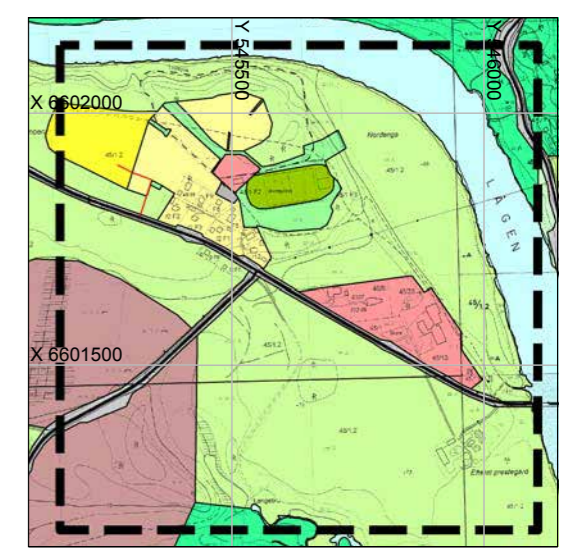
Datert	SAKS-NR.	DATO	SIGN.
Rev.		10.01.14	
<b>Kunngjørt</b>			
<b>Kommunestyrets vedtak:</b>	<b>80/14</b>	<b>12.11.14</b>	
Offentlig ettersyn fra 14.02 til 31.03.14			
2. gangs behandling i formannskapet	2/14	29.01.14	
Offentlig ettersyn fra 26.06 til 13.09.13			
1. gangs behandling i formannskapet	52/13	26.06.13	
Kunngjøring av oppstart av planarbeidet		17.10.12	

Kart-teknisk framstilling: Kart og geodataseksjonen

Jondalen



Efteløt



Hvittingfoss

